



Ohlerich Speicher App. 48

inkl. WLAN

Ohlerich
SPEICHER

Hafenurlaub · Wismar

Stockholmer Straße 20, 23966 Hansestadt Wismar
max. 6 Personen, Wohnfläche ca. 115 qm



In exponierter Lage, direkt an der Spitze des Alten Hafens in Wismar, liegt ein außergewöhnliches Bauwerk, der Ohlerich Speicher. Dieser ehemalige Getreidespeicher bietet Ihnen heute exklusive Ferienapartements in besonderer und einzigartiger Atmosphäre.

Der historische Ohlerich Speicher verbindet denkmalgeschützte Architektur mit modernen Lifestyle. Die insgesamt 48 hochwertig eingerichteten Apartments versprechen Ihnen ein einzigartiges Wohngefühl im stilvollen Ambiente! Dabei ist die Vergangenheit trotz des neuen maritimen Flairs gegenwärtig geblieben und zeigt sich in voller Pracht!

Umgeben von weiteren Bauten der Wismarer Speicherstadt verfügen Sie von jedem Apartmentem aus über spektakuläre Aussichten auf den Hafen, die Wismarer Bucht oder die schöne Altstadt.

Durch die Spitzenlage residieren Sie direkt zwischen der Wismarer Bucht und der malerischen Altstadt, welche auch zum UNESCO Welterbe zählt. Sie erreichen daher zahlreiche Restaurants, gemütliche Cafe's, Geschäfte und Kultureinrichtungen in nur wenigen Gehminuten.



Diese moderne und stilvolle 3-Zimmer-Maisonette-Apartment liegt in der 9. Etage des Ohlerich Speicher und ist bequem mit dem Fahrstuhl zu erreichen. Auf ca. 115 qm residieren bis zu 6 Personen hoch über den Dächern der Hansestadt.

Die offen gestaltete Küche verfügt über alle technischen Geräte, wie Geschirrspüler, Kühlschrank mit Gefrierfach, Kaffeemaschine, Kaffeevollautomat (Tchibo Coffee Maker/ ganze Bohnen), Herd mit Backofen und vielem mehr. Der angrenzende Wohn- und Essbereich bietet Ihnen ein gemütliches Sofa, einen Flachbild-TV und einen großzügigen Esstisch. Durch die umlaufenden bodentiefen Fenster genießen Sie einen traumhaften Blick über die Hansestadt Wismar.

Die untere Etage des Apartments bietet Ihnen ein Schlafzimmer mit einem komfortablen Boxspringbett für 2 Personen, einen geräumigen Kleiderschrank, einen Flachbild-TV. Des Weiteren steht Ihnen ein Tageslichtduschbad mit ebenerdiger Dusche, Waschtisch und WC zur Verfügung.



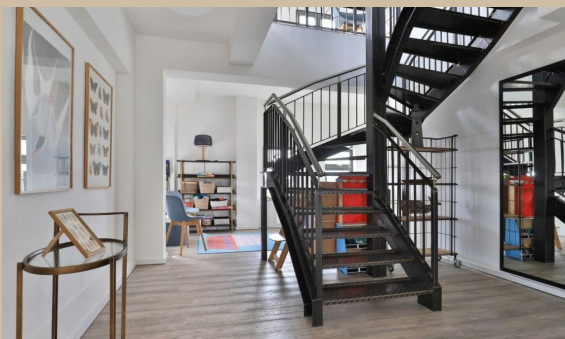
Über eine Treppe erreichen Sie die obere Etage des Apartments, welche Ihnen ein weiteres helles Schlafzimmer mit Boxspringbett für 2 Personen, einen geräumigen Kleiderschrank, einen Flachbild-TV und ein weiteres Tageslichtbadezimmer mit ebenerdiger Dusche, Waschtisch und WC bietet.

In der oberen Etage befindet sich außerdem der Zugang zur möblierten Dachterrasse, die Ihnen ebenfalls einen traumhaften Blick über die Altstadt Wismars ermöglicht.

Gönnen Sie sich gerne auch einen Besuch im Spa-Bereich des Nachbargebäudes "Hafenspitze" und sammeln Sie neue Kräfte.

Eine Waschmaschine und ein Trockner stehen gegen eine Gebühr im Gemeinschaftsraum des Ohlerich Speichers für Sie zur Verfügung.

Ihren PKW können Sie in unmittelbarer Umgebung auf öffentlichen Parkplätzen oder im Parkhaus abstellen.



ferienvermietung-online.de

www.ferienvermietung-online.de
info@ferienvermietung-online.de



Zeitraum 2024				Zeitraum 2025			
bis	allg.	5 Pers.	6 Pers.	bis	allg.	5 Pers.	6 Pers.
28.03.24	156,00 €	176,00 €	196,00 €	05.01.25	195,00 €	215,00 €	235,00 €
02.04.24	175,50 €	195,50 €	215,50 €	17.04.25	156,00 €	176,00 €	196,00 €
08.05.24	156,00 €	176,00 €	196,00 €	22.04.25	175,50 €	195,50 €	215,50 €
01.07.24	175,50 €	195,50 €	215,50 €	28.05.25	156,00 €	176,00 €	196,00 €
01.09.24	195,00 €	215,00 €	235,00 €	01.07.25	175,50 €	195,50 €	215,50 €
15.09.24	175,50 €	195,50 €	215,50 €	01.09.25	195,00 €	215,00 €	235,00 €
28.09.24	156,00 €	176,00 €	196,00 €	15.09.25	175,50 €	195,50 €	215,50 €
06.10.24	175,50 €	195,50 €	215,50 €				
23.12.24	156,00 €	176,00 €	196,00 €				
26.12.24	175,50 €	195,50 €	215,50 €				

Der Mietpreis beinhaltet die komplette Bettwäsche- und Handtuchausstattung für 2 Gäste. Bei Buchungen unter 3 Tagen wird ein Kurzbucheraufschlag von 40 € erhoben. Einschließlich der Kosten für Strom, Wasser, Heizung und Endreinigung. Die Buchungsgebühr beträgt 20 €. Haustiere nicht gestattet. RAUCHEN NICHT GESTATTET.

