



Eismeer Whg. 2

inkl. WLAN

Steiluferring 4a, 23946 Boltenhagen
max. 4 Personen, Wohnfläche ca. 75 qm



An einem der attraktivsten Standorte entlang der Ostseeküste, präsentiert sich der Wohnpark Redewisch mit diesem Fachwerkhäuser in Traumlage. Die landschaftliche Umgebung ist äußerst reizvoll, mit abwechslungsreichem Küstenverlauf von der zweithöchsten Steilküste entlang der Ostsee mit Naturstrand, bis hin zum breiten, steinfreien Sandstrand. Das Geschäftsleben, die Veranstaltungen sind nah genug und fußläufig in ca. 30 Minuten erreichbar. Eine Shuttlebus Haltestelle befindet sich nur wenige Gehminuten des Hauses Eismeer. Wunderschöne Fahrrad- oder Wanderwege führen oberhalb der Steilküste durch die umliegende Landschaft. Mit dem Fahrrad oder Auto können Sie von Redewisch aus, über die naturbelassene Allee nach Klütz fahren (ca. 3 km). In der historischen Altstadt von Klütz erleben Sie mecklenburgischen Charme. Im denkmalgeschützten Park von Schloss Bothmer können Sie spazieren gehen oder Konzerte und Gottesdienste in der 800-jährigen Backsteinkirche genießen.

Die Maisonetten Wohnung liegt im Obergeschoss des Ferienhauses Eismeer. Die Ferienwohnung erstreckt sich über 2 Ebenen und bietet mit 75m² Wohnfläche geräumiges wohnen für bis zu 4 Personen.



Vom behaglich möblierten Wohn-/ Esszimmer (mit TV, Radio), gelangen Sie auf den großzügigen, saisonal möblierten Balkon. WLAN nutzen Sie kostenfrei.

Die in den Wohnraum integrierte Einbauküche ist mit Geschirrspüler, Herd mit Backofen, Mikrowelle, Kühlschrank mit Gefrierfach und diversen Küchenutensilien ausgestattet. Eines der Schlafzimmer befindet sich auf der unteren Ebene der Wohnung, ein weiteres Schlaf-/ Wohnzimmer liegt im ausgebauten Spitzboden, den Sie über eine Treppe erreichen. Die Ferienwohnung verfügt zudem über ein Duschbad.

Den Gästen des Hauses bieten die anliegende Terrasse sowie der Garten in Südlage Ruhe und Entspannung mit Blick auf ein anliegendes freies Feld und einen Naturteich. Das Ferienhaus und das anliegende Grundstück sind bestens für Familien mit Kindern geeignet. Für die kleinen Gäste steht ein Kinderreisebett sowie ein Hochstuhl in der Wohnung bereit. Der kostenfreie Pkw-Stellplatz befindet sich direkt vor dem Haus.

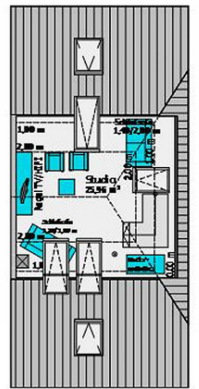
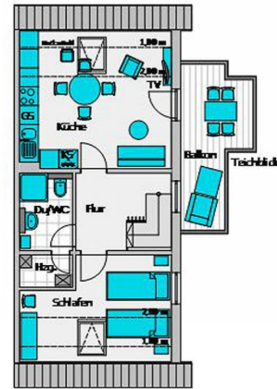




Eismeer 1
ca. 44 m² Wohnfläche zzgl. Terrassen
ERDGESCHOSS

Eismeer 2
ca. 50 m² Wohnfläche zzgl. Balkon
DACHGESCHOSS

SPITZBODEN



Sommargarten
mit separater Terrasse und
Geräteschuppen



Zeitraum 2023		
bis	allg.	
	1.Tag inkl. ER	w. Tag
29.09.23	183,00 €	55,00 €
08.10.23	208,00 €	80,00 €
23.12.23	183,00 €	55,00 €
26.12.23	208,00 €	80,00 €

Zeitraum 2024		
bis	allg.	
	1.Tag inkl. ER	w. Tag
02.01.24	228,00 €	100,00 €
28.03.24	183,00 €	55,00 €
02.04.24	208,00 €	80,00 €
08.05.24	183,00 €	55,00 €
15.06.24	208,00 €	80,00 €
01.07.24	223,00 €	95,00 €
01.09.24	228,00 €	100,00 €
15.09.24	223,00 €	95,00 €
28.09.24	183,00 €	55,00 €
06.10.24	208,00 €	80,00 €
23.12.24	183,00 €	55,00 €
26.12.24	208,00 €	80,00 €

Zeitraum 2025		
bis	allg.	
	1.Tag inkl. ER	w. Tag
05.01.25	228,00 €	100,00 €

Bettwäsche (14 €) & Handtücher (12 €) pro Person auf Wunsch. Einschließlich der Kosten für Strom, Wasser und Heizung. Zuzüglich der Kosten für Kurtaxe. Die Buchungsgebühr beträgt 20 €. Haustiere nicht gestattet. RAUCHEN NICHT GESTATTET.